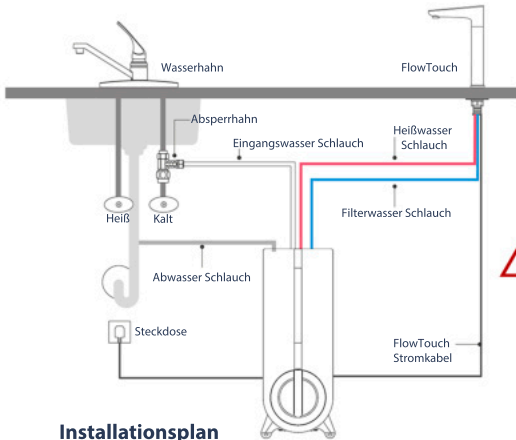


FlowOne+ Quickstart Anleitung

(für die Profis und Ungeduldigen)



Installationsplan

Hinweis:

Sollten dir einzelne Punkte dieser Schnellanleitung unklar sein, wirf einen Blick in die Betriebsanleitung, dort ist alles ausführlich erklärt.

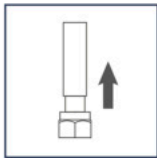


Nachdem du die Installation abgeschlossen hast:
Drehe erst die Wasserzufuhr auf, bevor du das Stromkabel der Anlage einsteckst.

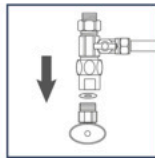
Schritt 1: Anschluss an die Wasserversorgung



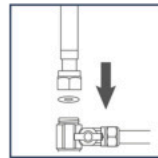
Stelle die Wasserzufuhr ab.



Entferne den Flexschlauch vom Kaltwasseranschluss.

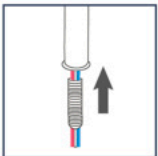


Schraube den Absperrhahn auf den Wasseranschluss.

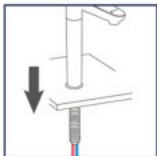


Schraube den Flexschlauch auf den Absperrhahn.

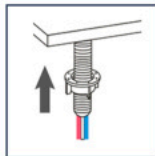
Schritt 2: Installation des Wasserhahns



Schraube die Gewindestange in den Wasserhahn.

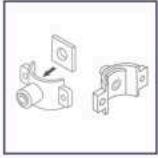


Stecke Gewindestange, Netzkabel und Schläuche durch den Zierring und das Loch der Arbeitsplatte.

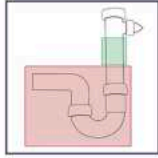


Ziehe unter dem Waschbecken die Dichtung und die Mutter auf und schraube sie fest.

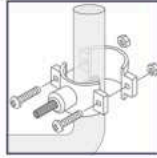
Schritt 3: Installation der Abwasserschelle



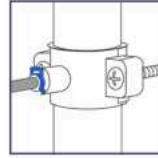
Klebe die Dichtung auf die Frontplatte.



Bohre möglichst weit oben ein 6mm Loch in das Abflussrohr.

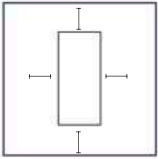


Schiebe die Frontplatte über das Loch und führe den Abwasserschlauch ein.



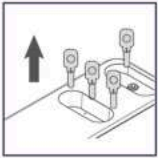
Schraube die hintere Platte fest und sichere die Verbindung mit einer Sicherungsklammer.

Schritt 4: Positionierung der Anlage

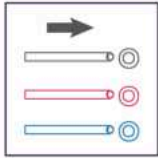


Positioniere deine Anlage unter der Arbeitsplatte, lasse dabei rund herum ausreichend Platz (3-5 cm).

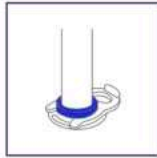
Schritt 5: Anschließen der Schläuche



Entferne die Stopfen von den Wasseranschlüssen.

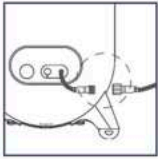


Verbinde die Schläuche mit den entsprechenden Anschlüssen.

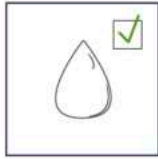


Stelle sicher, dass alle Schläuche bis zur Markierung eingeführt sind und sichere sie mit der Sicherungsklammer.

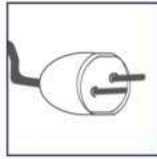
Schritt 6: Inbetriebnahme der Anlage



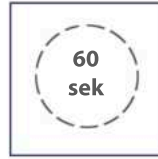
Stecke zuerst das Stromkabel des Wasserhahns in den entsprechenden Anschluss.



Drehe den Kaltwasseranschluss auf.



Stecke das Stromkabel der Anlage in die Steckdose.



Die Anlage startet automatisch eine 60 sekundige Spülung.



Berühre die Kaltwassertaste, die Anlage spült für weitere 10 Minuten.



Die Installation wird automatisch beendet. Überprüfe währenddessen die Anlage und Schläuche auf undichte Stellen.